

**OD 1 LUTEGO 2018 r.**  
**NOWE ZASADY SELEKCJI ODPADÓW**



Nie wiesz jak masz to zrobić? Zobacz na:

[www.zbierajselektywnie.pl](http://www.zbierajselektywnie.pl)

# METALE I TWORZYWA SZTUCZNE

## NALEŻY WRZUCAĆ

- ODKRĘCONE I ZGNIĘCIONE PLASTIKOWE BUTELKI PO NAPOJACH
- NAKRĘTKI,
- PLASTIKOWE OPAKOWANIA PO PRODUKTACH SPOŻYWCZYCH
- OPAKOWANIA WIELOMATERIAŁOWE (NP. KARTONY PO MLEKU I SOKACH)
- OPAKOWANIA PO ŚRODKACH CZYSTOŚCI (NP. PROSZKACH DO PRANIA), KOSMETYKACH (NP. SZAMPONACH, PAŚCIE DO ZĘBÓW) ITP.
- PLASTIKOWE TORBY, WORKI, REKLAMÓWKI, INNE FOLIE
- ALUMINIOWE PUSZKI PO NAPOJACH I SOKACH
- PUSZKI PO KONSERWACH
- FOLIĘ ALUMINIOWĄ
- METALE KOLOROWE
- KAPSLE, ZAKRĘTKI OD SŁOIKÓW
- DROBNY ZŁOM ŻELAZNY

## NIE NALEŻY WRZUCAĆ

- BUTELEK I POJEMNIKÓW Z ZAWARTOŚCIĄ
- PLASTIKOWYCH ZABAWEK
- OPAKOWAŃ PO LEKACH I ZUŻYTYCH ARTYKUŁÓW MEDYCZNYCH
- OPAKOWAŃ PO OLEJACH SILNIKOWYCH
- CZĘŚCI SAMOCHODOWYCH
- ZUŻYTYCH BATERII I AKUMULATORÓW
- PUSZEK I POJEMNIKÓW PO FARBACH I LAKIERACH
- ZUŻYTEGO SPRZĘTU ELEKTRONICZNEGO I AGD

# PAPIER

## NALEŻY WRZUCAĆ

- OPAKOWANIA Z PAPIERU, KARTON, TEKSTURĘ (TAKŻE FALISTĄ)
- KATALOGI, ULOTKI, PROSPEKTY
- GAZETY I CZASOPISMA
- PAPIER SZKOLNY I BIUROWY, ZADRUKOWANE KARTKI
- ZESZYTY I KSIĄŻKI
- PAPIER PAKOWY
- TORBY I WORKI PAPIEROWE

## NIE NALEŻY WRZUCAĆ

- RĘCZNIKÓW PAPIEROWYCH I ZUŻYTYCH CHUSTECZEK HIGIENICZNYCH
- PAPIERU LAKIEROWANEGO I POWLECZONEGO FOLIĄ
- PAPIERU ZATŁUSZCZONEGO LUB MOCNO ZABRUDZONEGO
- KARTONÓW PO MLEKU I NAPOJACH
- PAPIEROWYCH WORKÓW PO NAWOZACH, CEMENCIE I INNYCH MATERIAŁACH BUDOWLANYCH
- TAPET
- PIELUCH JEDNORAZOWYCH I INNYCH MATERIAŁÓW HIGIENICZNYCH
- ZATŁUSZCZONYCH JEDNORAZOWYCH OPAKOWAŃ Z PAPIERU I NACZYŃ JEDNORAZOWYCH
- UBRAŃ

# SZKŁO

## NALEŻY WRZUCAĆ

- BUTELKI I SŁOIKI PO NAPOJACH I ŻYWNOSCI (W TYM BUTELKI PO NAPOJACH ALKOHOŁOWYCH I OLEJACH ROŚLINNYCH)
- SZKLANE OPAKOWANIA PO KOSMETYKACH (JEŻELI NIE SĄ WYKONANE Z TRWALE POŁĄCZONYCH KILKU SUROWCÓW)

## NIE NALEŻY WRZUCAĆ

- CERAMIKI, DONICZEK, PORCELANY, FAJANSU, KRYSZTAŁÓW
- SZKŁA OKULAROWEGO
- SZKŁA ŻAROODPORNEGO
- ZNICZY Z ZAWARTOŚCIĄ WOSKU
- ŻARÓWEK I ŚWIETLÓWEK
- REFLEKTORÓW
- OPAKOWAŃ PO LEKACH, ROZPUSZCZALNIKACH, OLEJACH SILNIKOWYCH
- LUSTER
- SZYB OKIENNYCH I ZBROJONYCH
- MONITORÓW I LAMP TELEWIZYJNYCH
- TERMOMETRÓW I STRZYKAWEK

# ODPADY BIODEGRADOWALNE

## NALEŻY WRZUCAĆ

- ODPADKI WARZYWNE I OWOCOWE (W TYM OBIERKI ITP.)
- GAŁĘZIE DRZEW I KRZEWÓW
- SKOSZONĄ TRAWĘ, LIŚCIE, KWIATY
- TROCINY I KORĘ DRZEW
- NIEZAIMPREGNOWANE DREWNO
- RESZTKI JEDZENIA
- SKORUPKI JAJ
- FUSY PO KAWIE, HERBACIE

## NIE NALEŻY WRZUCAĆ

- KOŚCI ZWIERZĄT
- OLEJU JADALNEGO
- ODCHODÓW ZWIERZĄT
- POPIOŁU Z WĘGLA KAMIENNEGO
- LEKÓW
- DREWNA IMPREGNOWANEGO
- PŁYT WIÓROWYCH I PILŚNIOWYCH MDF
- ZIEMI I KAMIENI
- INNYCH ODPADÓW KOMUNALNYCH (W TYM NIEBEZPIECZNYCH)

# ODPADY ZMIESZANE

DO POJEMNIKA Z ODPADAMI ZMIESZANYMI NALEŻY WRZUCAĆ WSZYSTKO TO, CZEGO NIE MOŻNA ODZYSKAĆ W PROCESIE RECYKLINGU, Z WYŁĄCZENIEM ODPADÓW NIEBEZPIECZNYCH.

# Jak segregować. Krok po kroku.

1,

Oddziel to, co można odzyskać, czyli surowce (tzw. odpady suche).



PLASTIK  
I METAL



PAPIER



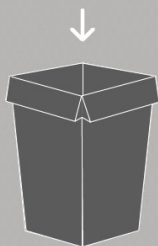
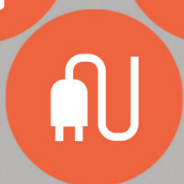
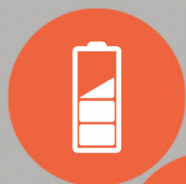
SZKŁO



BIODEGRADOWALNE

2,

Uwaga na odpady niebezpieczne.  
Nigdy nie wyrzucaj ich do śmieci zmieszanych.



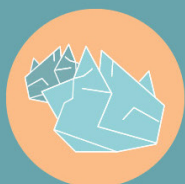
SPECJALNE POJEMNIKI W SKLEPACH



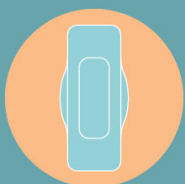
SPECJALNE POJEMNIKI W APTEKACH

3,

Do pojemnika na odpady zmieszane wyrzucaj tylko to, czego nie da się odzyskać.



REZCZNIKI PAPIEROWE  
CHUŚTECZKI HIGIENICZNE



PIELUCHY  
I PODPASKI



ZATŁUSZCZONY  
PAPIER

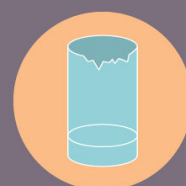
4,

Jeśli nie wiesz, gdzie wyrzucić dany odpad, skorzystaj ze ściągi:



KUBKI PO JOGURCIE, KARTONY PO MLEKU, SOKACH

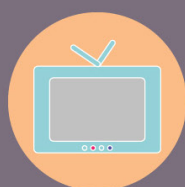
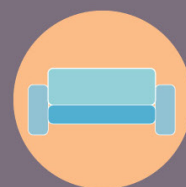
Wyrzucaj opróżnione opakowania, bez pozostałości żywności.



ROZBITA SZKLANKA, CERAMIKA



TŁUSTY SŁOIK



STARE MEBLE, SPRZĘT RTU/AGD

Dowiedz się, gdzie w Twojej gminie znajdują się  punkty selektywnej zbiórki odpadów komunalnych.

SEGREGUJESZ... I ŚMIECISZ MNIJEJ!



[www.naszemiesci.pl](http://www.naszemiesci.pl)



# TAK JEST TERAZ

**W mieście Włocławek jest obowiązek selektywnego zbierania odpadów w systemie dwupojemnikowym.** Należy przez to rozumieć selekcję odpadów w dwóch pojemnikach, w gospodarstwach domowych, na odpady ulegające biodegradacji, w tym odpady zielone (tzw. mokre) oraz pozostałe zmieszane odpady komunalne niezawierające odpadów ulegających biodegradacji (tzw. suche). Wyjątki to przeterminowane leki, chemikalia, zużyte baterie i akumulatory, zużyty sprzęt elektryczny i elektroniczny, meble i odpady wielkogabarytowe, odpady budowlane i rozbiórkowe oraz zużyte opony.

Na terenie miasta ustawione są również pojemniki ogólnodostępne tzw. „gniazda” z podziałem na: papier, tworzywa sztuczne, szkło.

# TAK BĘDZIE OD 1 LUTEGO 2018 ROKU

**Na terenie miasta Włocławek obowiązywać będzie wymóg selektywnego zbierania frakcji odpadów takich jak papier, szkło, metal i tworzywa sztuczne, odpady ulegające biodegradacji ze szczególnym uwzględnieniem bioodpadów oraz zmieszane odpady komunalne.**

W zabudowie jednorodzinnej będą zbierane w pojemnikach i workach o kolorystyce przyporządkowanej danej frakcji. I tak w workach koloru żółtego z napisem „Metale i tworzywa sztuczne” zbierane będą odpady metali, odpady opakowaniowe z metali, odpady tworzyw sztucznych, w tym odpady opakowaniowe tworzyw sztucznych, oraz odpady opakowaniowe wielomateriałowe. W workach koloru niebieskiego z napisem „Papier” zbierane będą odpady z papieru w tym tektury, odpady opakowaniowe z papieru i odpady opakowaniowe z tektury. W workach koloru zielonego z napisem „Szkło” zbierane będą odpady ze szkła, w tym odpady opakowaniowe ze szkła.

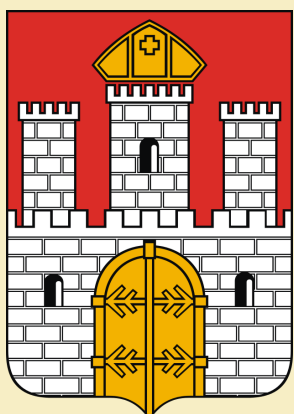
Dotychczasowe pojemniki koloru zielonego przyporządkowane do odpadów suchych, zostaną utrzymane w dotychczasowej kolorystyce. Oklejone odpowiednim napisem „Odpady zmieszane” przeznaczone do zbierania w sposób nieselektywny lub pozostałości po selekcji oraz pojemniki koloru brązowego oklejone napisem „Bio”, przeznaczone na odpady ulegające biodegradacji, ze szczególnym uwzględnieniem bioodpadów.

W zabudowie wielolokalowej odpady komunalne będą zbierane w pojemnikach oznaczonych kolorami przyporządkowanymi do poszczególnych frakcji.

## UWAGA!

Worki i pojemniki koloru zielonego z napisem „Szkło” będą miały inny odcień zieleni niż pojemniki na odpady zmieszane. **Wskazane wyżej regulacje będą obowiązywać na terenie miasta Włocławek od 1 lutego 2018 roku.** Od tego dnia selektywna zbiórka odpadów będzie realizowana u „źródła”, tj. w miejscu ich wytworzenia, wg zasad opisanych powyżej. Tym samym zostaną zlikwidowane pojemniki do selektywnej zbiórki odpadów komunalnych ustawione w punktach zbiorczych tzw. „gniazdach” na terenie miasta Włocławka.

**Zgodnie z treścią ww. rozporządzenia gmina zobowiązana będzie do selektywnego zbierania odpadów komunalnych w punktach zbiorczych tylko na terenach użyteczności publicznej.**



## MASZ PYTANIA I WĄTPLIWOŚCI? CHCESZ DOWIEDZIEĆ SIĘ WIĘCEJ?

### BIURO OBSŁUGI MIESZKAŃCÓW

Urząd Miasta Włocławek, Zielony Rynek 11/13, tel. 54 414 47 20

### WYDZIAŁ GOSPODARKI MIEJSKIEJ

Urząd Miasta Włocławek, ul. 3 Maja 22, tel. 54 414 41 01; 54 414 41 03; 54 414 41 10, mail: [gospodarkamiejska@um.wloclawek.pl](mailto:gospodarkamiejska@um.wloclawek.pl)

Więcej informacji na stronie:

**[www.zbierajselektywnie.pl](http://www.zbierajselektywnie.pl)**