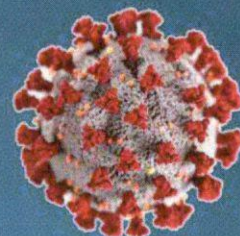


# **KORONAWIRUS**

## **informacja dla seniorów**



**Osoby starsze pozbawione pomocy ze strony rodziny i najbliższego otoczenia mogą uzyskać pomoc przy udziale wolontariuszy tutejszego ośrodka.**

**Osoby potrzebujące pomocy w zakresie zakupów produktów żywnościowych oraz niezbędnych leków, ratujących życie proszone są o kontakt z Osiedlowymi Sekcjami Pomocy Społecznej:**

### **1. „ŚRÓDMIEŚCIE”**

**Ogniowa 8/10, w godz. 8:00 – 14:00**

**tel. 54 423 23 00**

**e-mail: [ospssrodmiescie@mopr.wloclawek.pl](mailto:ospssrodmiescie@mopr.wloclawek.pl)**

### **2. „ZAZAMCZE”**

**ul. Wieniecka 42. w godz. 8:00 – 14:00**

**tel. 54 411 19 60**

**e-mail: [ospszazamcze@mopr.wloclawek.pl](mailto:ospszazamcze@mopr.wloclawek.pl)**

### **3. „WSCHÓD”**

**ul. Żytnia 58, w godz. 8:00 – 14:00**

**tel. 54 412 23 83, 54 412 23 84**

**e-mail: [ospswschod@mopr.wloclawek.pl](mailto:ospswschod@mopr.wloclawek.pl)**

### **4. „POŁUDNIE”**

**ul. Kaliska 7, w godz. 8:00 – 14:00**

**tel. 54 411 62 61**

**e-mail: [ospspoludnie@mopr.wloclawek.pl](mailto:ospspoludnie@mopr.wloclawek.pl)**

**Koszt zakupów ponosi osoba zlecająca usługę.**